



СВЕТЛЫЙ МИР

СКАЗОЧНЫЙ ЛЕС





О комплексе

В жилом комплексе «Светлый мир «Сказочный лес...» будет уютно и комфортно каждому поколению.

Мы продумали все до мелочей и подготовили для вас функциональные планировочные решения, где ваша фантазия не будет иметь ограничений.

Внутридворовое пространство — это наша гордость! Все элементы ландшафта — клумбы, аллеи, зоны отдыха и площадки для маленьких жителей, а также workout для взрослых, — мы создаем с трепетом и ответственностью перед нашими жителями.

Мы воплощаем в жизнь новые и безопасные идеи смелых и креативных ландшафтных архитекторов. На территории комплекса «Светлый мир «Сказочный лес...» будет построен детский сад на 150 мест и общеобразовательная школа на 240 мест. Нашей главной задачей было создать простор для вашей семьи, поэтому мы предлагаем удобные кладовки для хранения, которые позволят сохранить в целостности ваши вещи и освободить пространство в квартире. Детский сад будет оборудован и разделен площадками для каждой возрастной группы с покрытием из высококачественных и безопасных материалов. Дизайн внутренней и внешней отделки будет выполнен в светлых тонах с яркими цветовыми акцентами, что вызовет у наших маленьких жителей восторг и бурю эмоций.










Экостиль в дизайне интерьеров и фасадов «Светлый мир «Сказочный лес...» появился как продолжение экологического мышления. Чистый и свежий воздух, природа — вот чего не хватает человеку в мегаполисе!

При создании дизайна фасадов и пространства внутри и снаружи комплекса мы преследовали концепцию «сохрани природу». Поэтому в проекте «Светлый мир «Сказочный лес...» мы использовали гармоничные окружению цвета и материалы, при этом все осталось максимально естественным и без отрыва от современности.



Месторасположение

«Лосиный Остров» находится на северо-востоке Москвы и ближнего Подмосковья, начинается от парка «Сокольники» и продолжается за МКАД до городов Мытищи, Королев, Щелково и Балашиха, образуя своего рода зеленый остров между Ярославским и Щелковским шоссе. Наибольшая протяженность с запада на восток – 22 км, с севера на юг – 10 км. Чуть меньше трети территории парка находится в черте Москвы, именно здесь строится жилой комплекс «Светлый мир «Сказочный лес...», расположение которого уникально. Ближайших станций метро – три: «ВДНХ», «Бабушкинская», «Свиблово»; станций МЦК – две: «Ростокино» и «Белокаменная», а также три железнодорожных станции – Северянин, Лосиноостровская, Лось. Что касается автомобильных развязок, то выезд из жилого комплекса осуществляется на Ярославское шоссе, которое перетекает в Проспект Мира.

-  ВДНХ
-  Ботанический сад
-  Свиблово
-  Бабушкинская
-  Белокаменная
-  Ростокино
-  Улица Сергея Эйзенштейна
-  Выставочный центр
-  Улица Академика Королёва



Парк-заповедник «Лосиный остров»

Парк является крупнейшим лесным массивом в Москве, который раскинулся на площади более 116 квадратных километров и состоит из 6 лесопарков: Яузского, Лосиноостровского (находятся в черте Москвы), а также подмосковных: Мытищинского, Лосинопогонного, Алексеевского и Щелковского. «Лосиный остров» – это богатая флора и фауна: большое количество диких животных и растений.

На территории национального парка лесной массив занимает 96 км². Парк по праву считается «легкими столицы». В нем произрастает более 500 видов сосудистых растений: берёза, сосна, ель, липа, дуб. Обширная площадь территории парка занята лугами и опушками. В национальном парке «Лосиный остров» широко представлены виды редких и подлежащих охране трав: ландыш, европейская купальница, персиколистный колокольчик, любка зеленоцветковая и двулистная, гнездовка и прочие.

Фауна насчитывает более 160 видов птиц, 15 видов рыб, 10 земноводных и 5 пресмыкающихся.





ДВОР БЕЗ МАШИН

«Двор без машин» - обязательный атрибут всех жилых комплексов от компании Seven Suns Development.



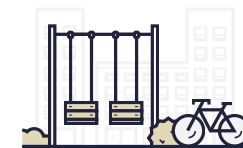
ДЛЯ АКТИВНЫХ И СПОРТИВНЫХ

Для любителей спорта на свежем воздухе будут организованы многофункциональные workout-зоны с тренажерами. Поклонники здорового образа жизни по достоинству оценят площадки для групповых игр, фитнеса, йоги, дорожки для велосипедов, роликов и самокатов.



ЛАНДШАФТНЫЙ ДИЗАЙН

Проектом ландшафтного озеленения придомовой территории предусмотрено большое количество деревьев хвойных и лиственных пород, кустарников и цветов. Акцент сделан на морозоустойчивые виды растений.



ДВОР ДЛЯ ДЕТЕЙ

Мы многое предусмотрели для маленьких жителей комплекса. Во внутреннем дворе будут установлены детские площадки от датской фирмы Комтрап, мирового лидера в своей отрасли.



ДОСТОПРИМЕЧАТЕЛЬНОСТИ:

- Национальный парк «Лосиный остров»
- Храм преподобного Сергия Радонежского (ул. Малыгина, 4)
- Парк аттракционов «Лесная сказка» (ул. Менжинского, 6А)
- Парк «Сад Будущего» (м. «Ботанический Сад»)
- Храм Покрова Пресвятой Богородицы в Медведкове (Заповедная ул., 52А, стр. 1)

МУЗЕИ:

- Музей «Русский быт» (Бумажная просека, 21, стр. 1)
- Музей МГСУ (Ярославское ш., 26)

БОЛЬНИЦЫ:

- ГКБ им А.К. Ерамишанцева (ул. Ленская, 15, стр. 15)
- Детская поликлиника № 96 (ул. 1-я Напрудная, 17)
- Городская поликлиника № 120 (ул. 1-я Напрудная, 15)

АПТЕКИ:

- Аптека «Фармиценна» (Ярославское ш., 28)
- Аптека «36,6» (Ярославское ш., 54)
- Аптека «Столички» (Ярославское ш., 12, корп. 2)

УЧЕБНЫЕ ЗАВЕДЕНИЯ:

- ГБОУ города Москвы детский сад № 847 (Ярославское ш., 8, к. 5)
- ГБОУ города Москвы детский сад комбинированного вида № 1848 (ул. Палехская, 135)
- ГБОУ города Москвы детский сад № 924 (ул. Палехская, 2)
- ГБОУ СОШ №750 (ул. Палехская, 8)
- ГБОУ СОШ №752 (Ярославское ш., 8 к. 7)
- ГБОУ Школа № 760 им. А.П.

- Маресьева (Ярославское ш., 147)
- Московский колледж архитектуры и градостроительства (Анадырский пр., 79, стр. 1)
- Колледж современных технологий имени Героя Советского Союза М.Ф. Панова (Хибинский проезд, 10)
- ГБПОУ Московский издательско-полиграфический колледж им. И. Федорова (Ярославское ш., 5, стр. 2)
- НИУ МГСУ (Ярославское ш., 26, корп. 20)
- Институт славянской культуры (Хибинский пр., 6)
- МПИ ФСБ России (ул. Осташковская, 15, стр. 12)

БАНКИ И БАНКОМАТЫ:

- «Сбербанк России» (Ярославское ш., 28)
- «Почта банк» (Ярославское ш., 55)
- «Совкомбанк» (Ярославское ш., 12, корп. 2)

АВТОЗАПРАВКИ, АВТОЦЕНТРЫ:

- Shell (Ярославское ш., 25)
- ВР (Ярославское ш., 116)
- «Газпромнефть» (Ярославское ш., 1А)

КАФЕ, РЕСТОРАНЫ:

- Ресторан «Тануки» (Ярославское ш., 10)
- Ресторан «Лось» (Ярославское ш., 28)
- Ресторан «Кардинал» (Хибинский пр., 14, корп. 1)
- Ресторан «Пловная №1» (Ярославское ш., 61)

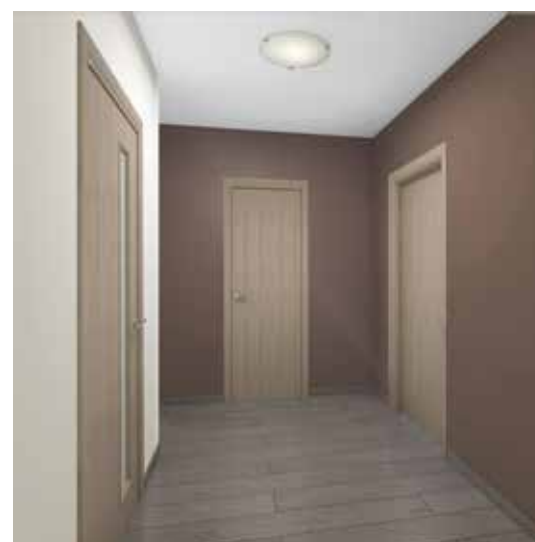
КИНОТЕАТРЫ:

- Кинотеатр «Вымпел» (ул. Коминтерна, 8)
- Кинотеатр и Развлекательный центр «Pushka» (Староватутинский пр., 14)

Классика



Восток



Хайтек

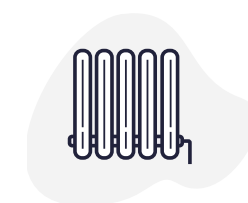


Об отделке

Все квартиры в жилом комплексе «Светлый мир «Сказочный лес...» сдаются с полной чистовой отделкой в подарок.

Для вас мы подготовили три концепции дизайна интерьера на выбор: «Классика», «Восток» и «Хайтек». Вы можете воспользоваться предлагаемыми вариантами и обустроить свою квартиру в понравившемся стиле.

Отделка включает в себя устройство натяжных потолков во всех помещениях, оклеивание стен обоями, установку межкомнатных дверей и укладку ламината, разводку электрики с установкой розеток, выключателей, осветительных приборов, установку радиаторов отопления. В санузлах устанавливается сантехника, на полах и стенах выкладывается кафельная плитка.



ЭЛЕКТРИКА И ОТОПЛЕНИЕ

Разводка электрики с розетками, выключателями, осветительными приборами и радиаторами отопления.



САМУЗЕЛ

Установлена сантехника, на полу и стенах выложена кафельная плитка.



ОТДЕЛКА

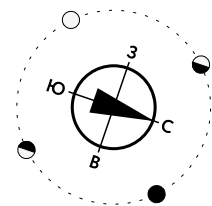
Смонтированы натяжные потолки, поклеены обои, установлены межкомнатные двери и уложен ламинат.





Корпус 1

СЕКЦИЯ 1 ЭТАЖ 1

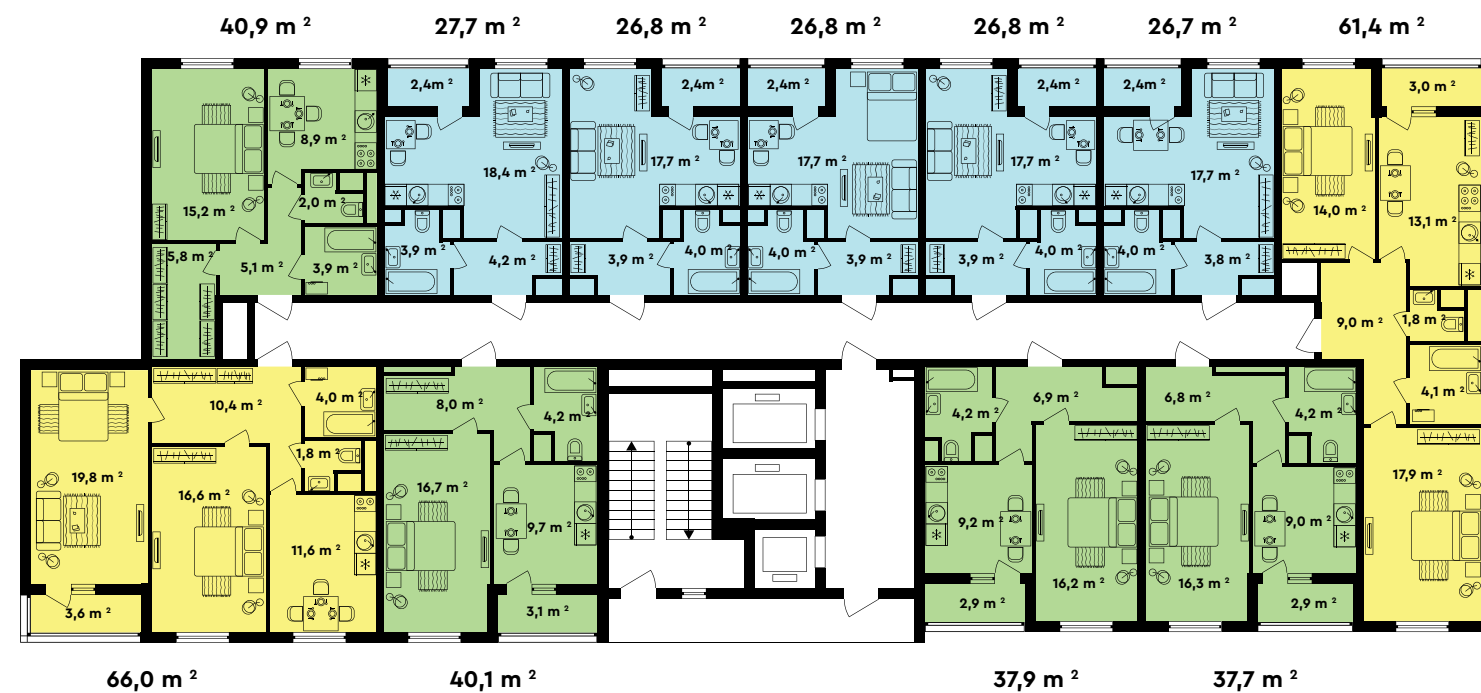
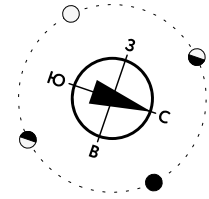


- Студия
- 2-комнатная
- 1-комнатная

*данные планировочные решения предоставлены для предварительного ознакомления и не должны расцениваться как финальное предложение, сделанное Продавцом какому-либо лицу

Корпус 1

СЕКЦИЯ 1 ЭТАЖ 2-3

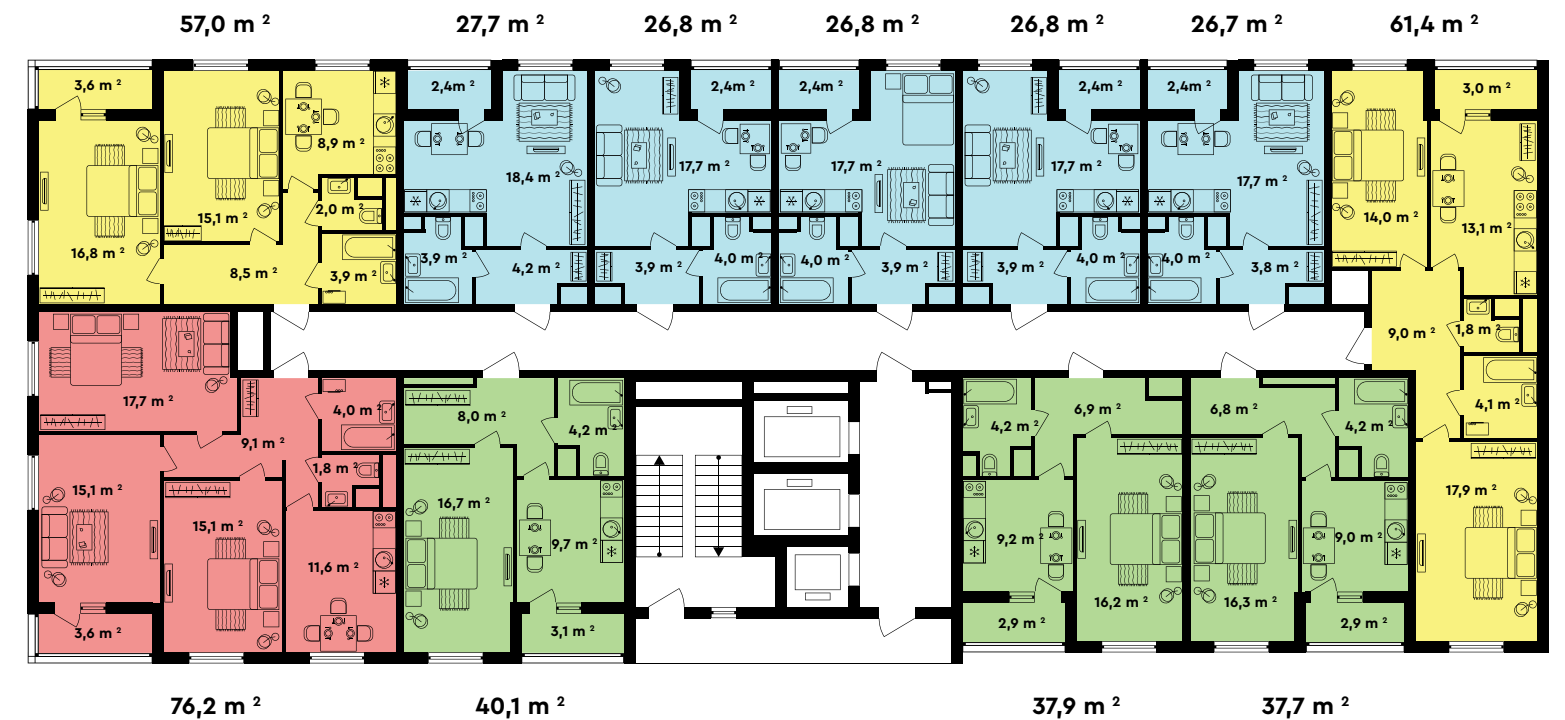
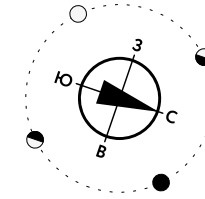


- Студия
- 2-комнатная
- 1-комнатная

*данные планировочные решения предоставлены для предварительного ознакомления и не должны расцениваться как финальное предложение, сделанное Продавцом какому-либо лицу

Корпус 1

СЕКЦИЯ 1 ЭТАЖ 4-12

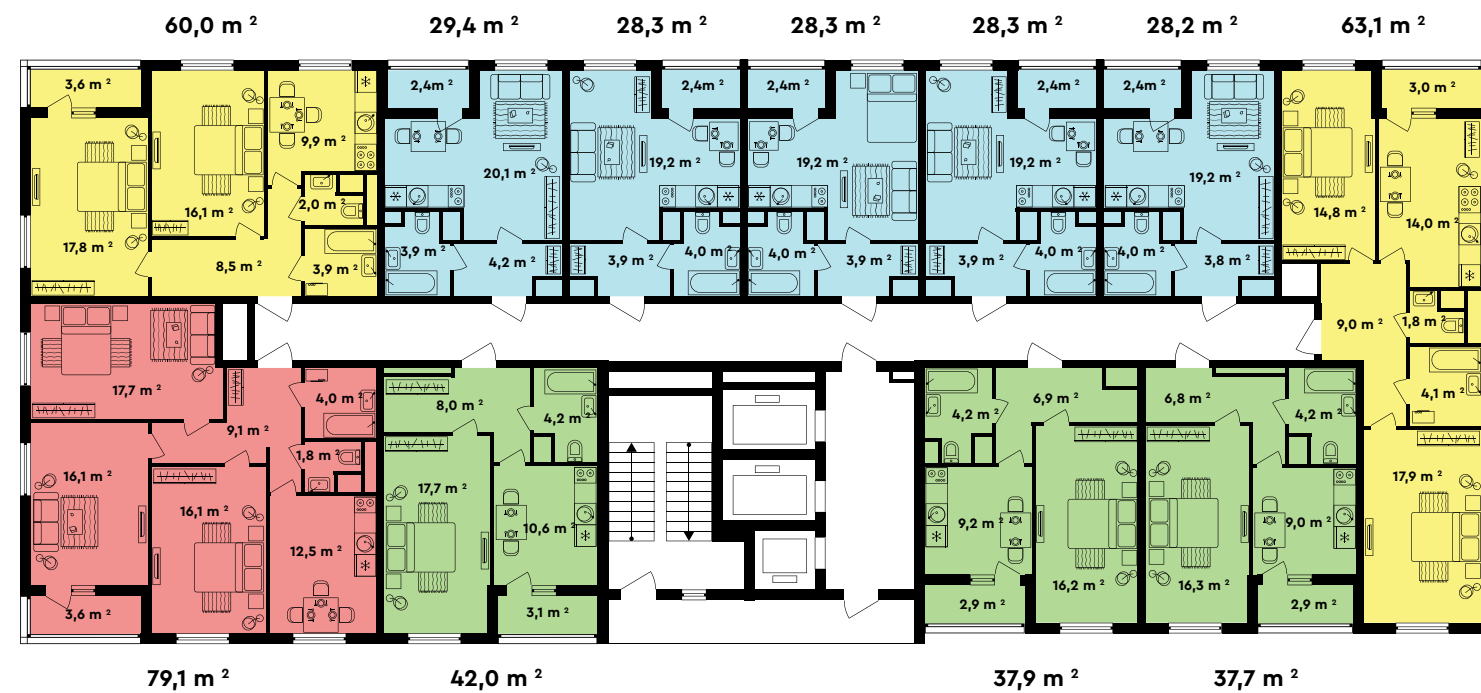
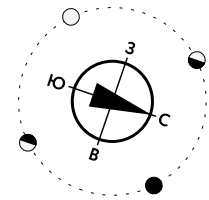


- Студия
- 2-комнатная
- 1-комнатная
- 3-комнатная

*данные планировочные решения предоставлены для предварительного ознакомления и не должны расцениваться как финальное предложение, сделанное Продавцом какому-либо лицу

Корпус 1

СЕКЦИЯ 1 ЭТАЖ 13-19

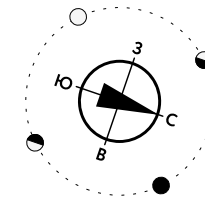


- Студия
- 2-комнатная
- 1-комнатная
- 3-комнатная

*данные планировочные решения предоставлены для предварительного ознакомления и не должны расцениваться как финальное предложение, сделанное Продавцом какому-либо лицу

Корпус 1

СЕКЦИЯ 2 ЭТАЖ 2

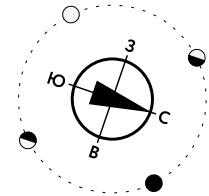


- Студия
- 2-комнатная
- 1-комнатная
- 3-комнатная

*данные планировочные решения предоставлены для предварительного ознакомления и не должны расцениваться как финальное предложение, сделанное Продавцом какому-либо лицу

Корпус 1

СЕКЦИЯ 2
ЭТАЖ 3-12

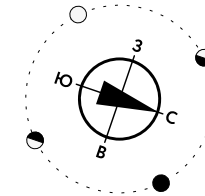


- Студия
- 2-комнатная
- 1-комнатная
- 3-комнатная

*данные планировочные решения предоставлены для предварительного ознакомления и не должны расцениваться как финальное предложение, сделанное Продавцом какому-либо лицу

Корпус 1

СЕКЦИЯ 2
ЭТАЖ 13-15

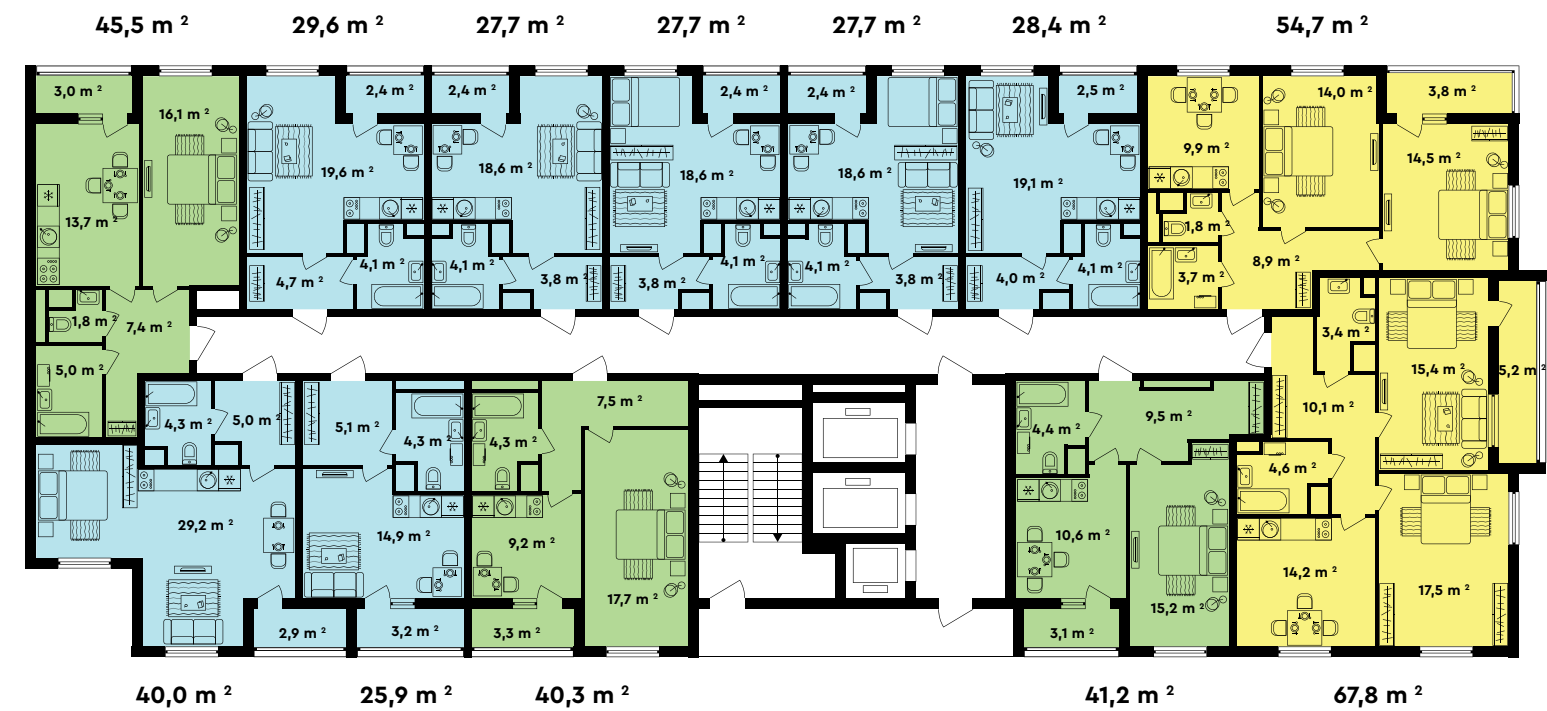
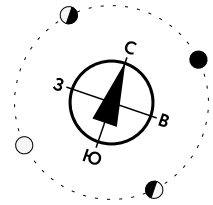


- Студия
- 2-комнатная
- 1-комнатная
- 3-комнатная

*данные планировочные решения предоставлены для предварительного ознакомления и не должны расцениваться как финальное предложение, сделанное Продавцом какому-либо лицу

Корпус 1

СЕКЦИЯ 4
ЭТАЖ 2-5

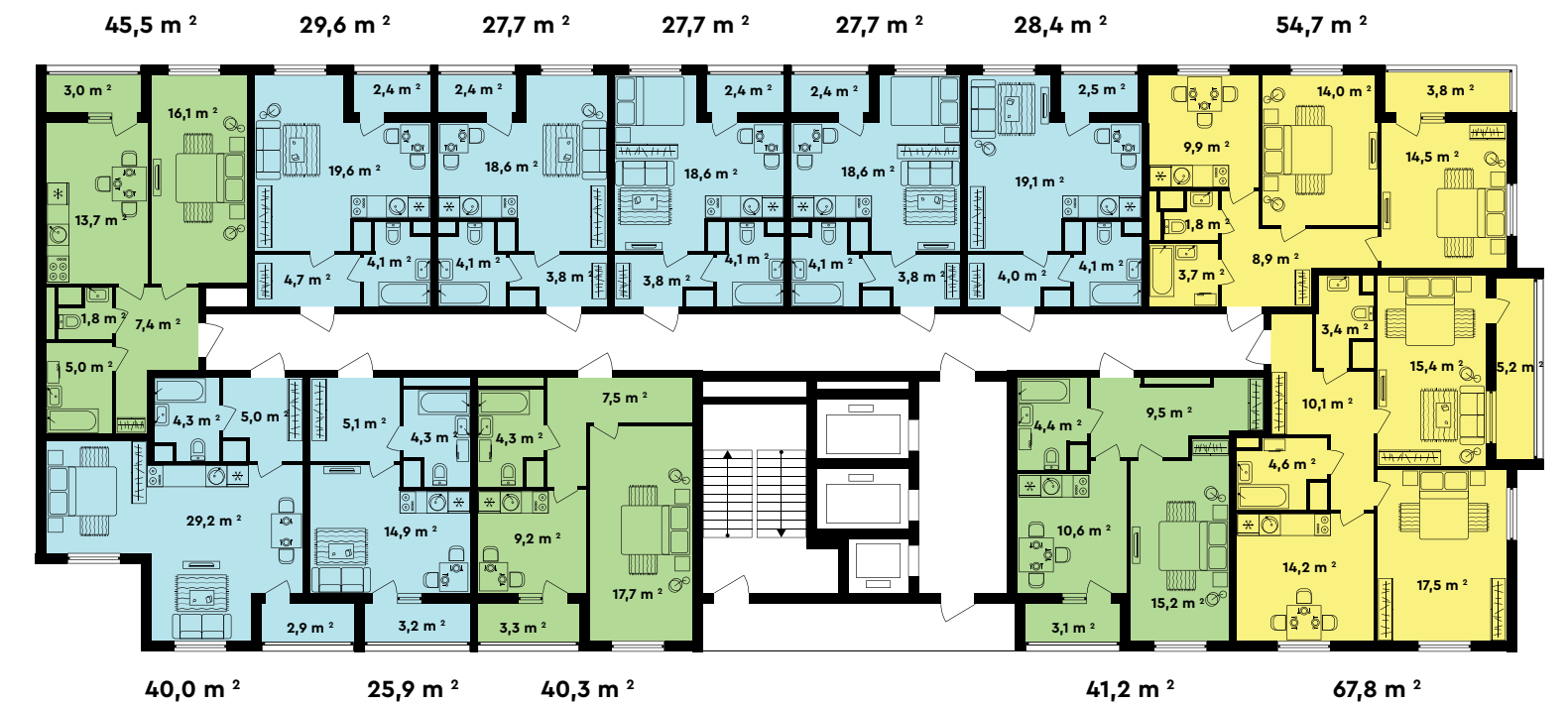
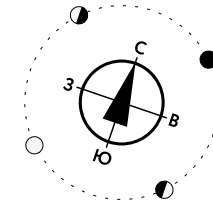


- Студия
- 2-комнатная
- 1-комнатная

*данные планировочные решения предоставлены для предварительного ознакомления и не должны расцениваться как финальное предложение, сделанное Продавцом какому-либо лицу

Корпус 1

СЕКЦИЯ 4
ЭТАЖ 6-7

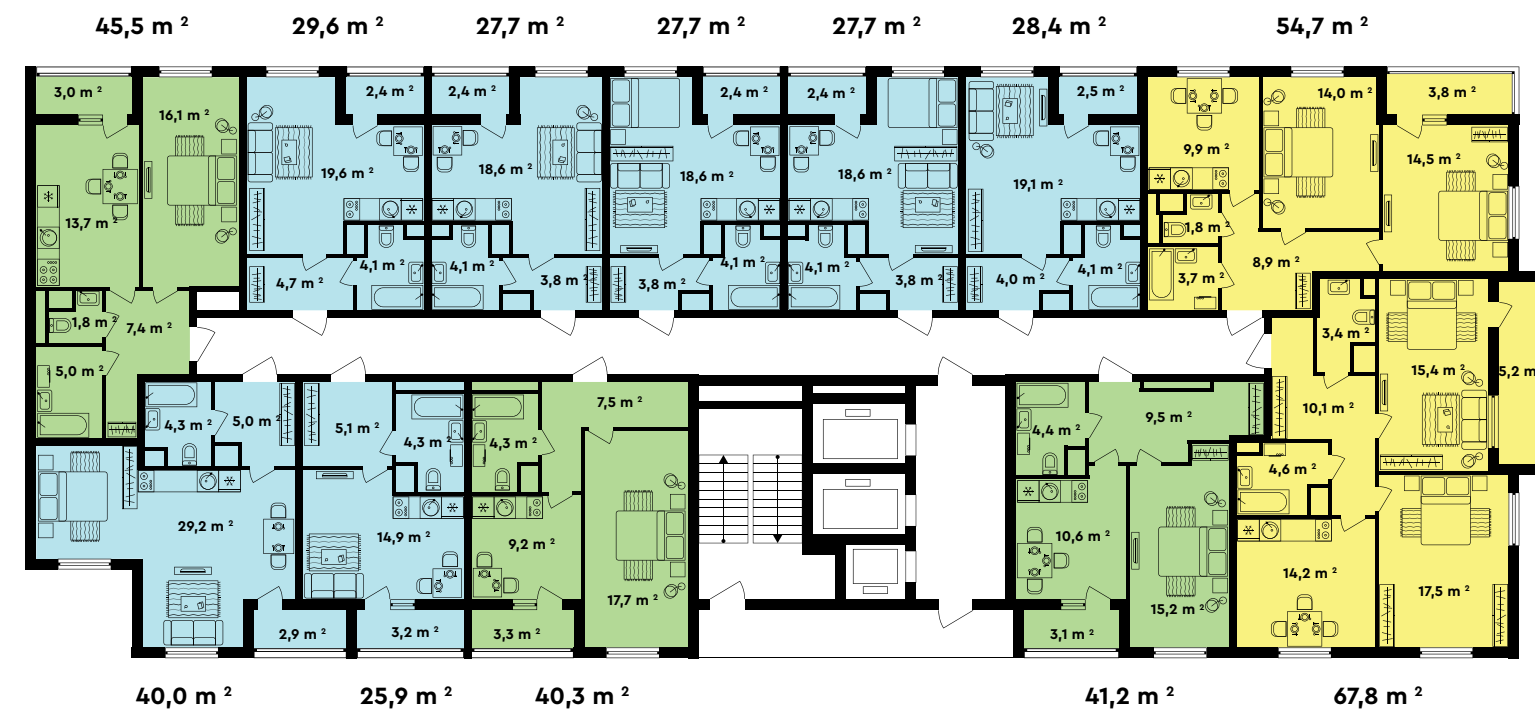
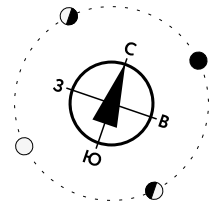


- Студия
- 2-комнатная
- 1-комнатная

*данные планировочные решения предоставлены для предварительного ознакомления и не должны расцениваться как финальное предложение, сделанное Продавцом какому-либо лицу

Корпус 1

СЕКЦИЯ 4
ЭТАЖ 8-12

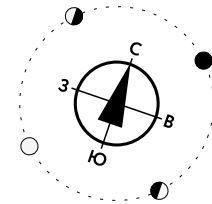


- Студия
- 2-комнатная
- 1-комнатная

*данные планировочные решения предоставлены для предварительного ознакомления и не должны расцениваться как финальное предложение, сделанное Продавцом какому-либо лицу

Корпус 1

СЕКЦИЯ 4
ЭТАЖ 13-25

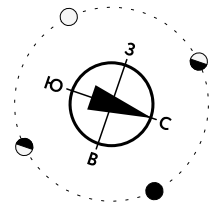


- Студия
- 2-комнатная
- 1-комнатная

*данные планировочные решения предоставлены для предварительного ознакомления и не должны расцениваться как финальное предложение, сделанное Продавцом какому-либо лицу

Корпус 2

СЕКЦИЯ 1 ЭТАЖ 1

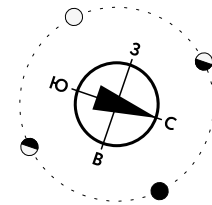


- 1-комнатная
- 2-комнатная
- 3-комнатная

*данные планировочные решения предоставлены для предварительного ознакомления и не должны расцениваться как финальное предложение, сделанное Продавцом какому-либо лицу

Корпус 2

СЕКЦИЯ 1 ЭТАЖ 2-19

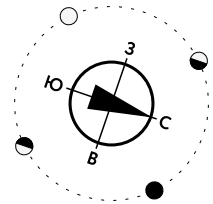


- 1-комнатная
- 2-комнатная
- 3-комнатная

*данные планировочные решения предоставлены для предварительного ознакомления и не должны расцениваться как финальное предложение, сделанное Продавцом какому-либо лицу

Корпус 2

СЕКЦИЯ 2 ЭТАЖ 2

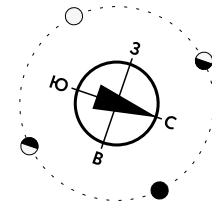


- Студия
- 2-комнатная
- 1-комнатная

*данные планировочные решения предоставлены для предварительного ознакомления и не должны расцениваться как финальное предложение, сделанное Продавцом какому-либо лицу

Корпус 2

СЕКЦИЯ 2 ЭТАЖ 3-15

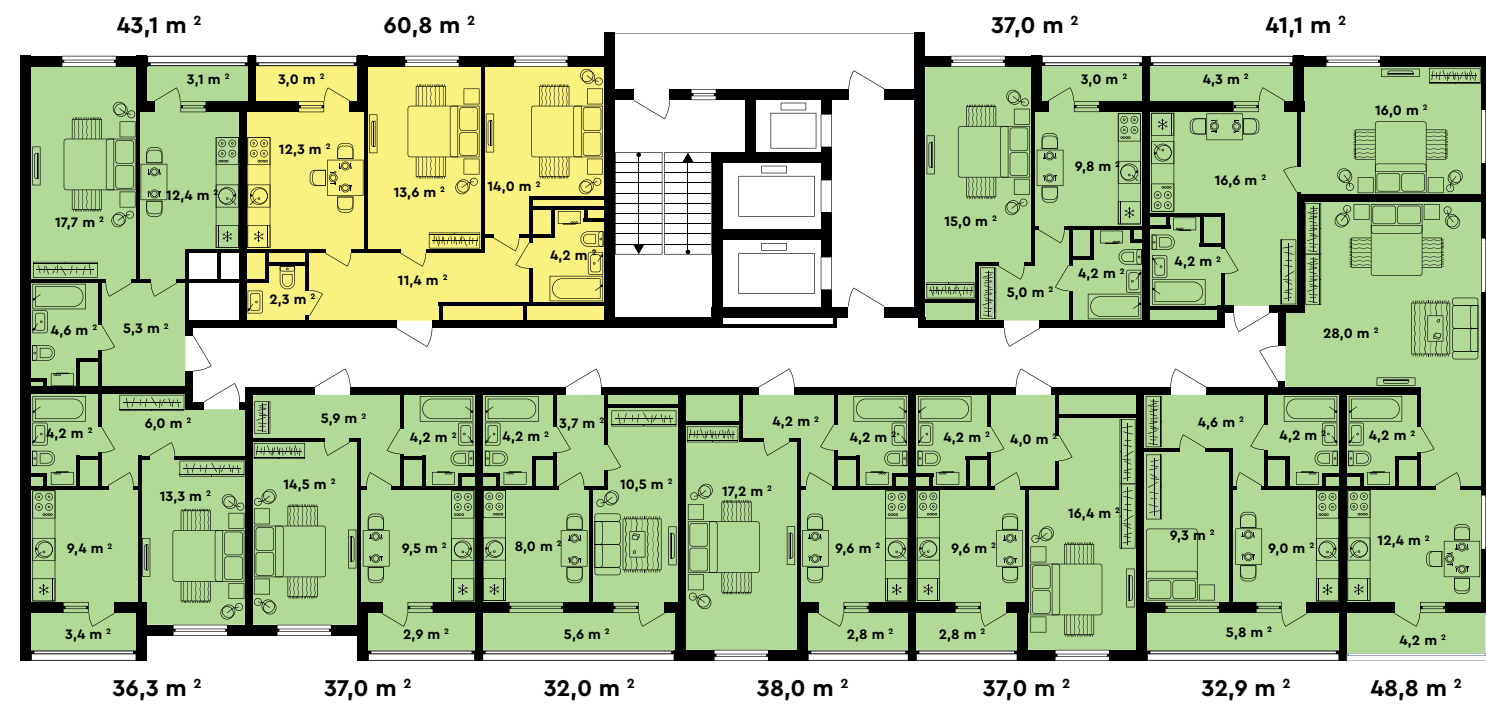
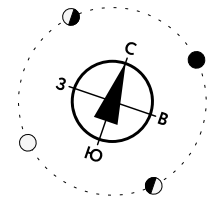


- Студия
- 2-комнатная
- 1-комнатная

*данные планировочные решения предоставлены для предварительного ознакомления и не должны расцениваться как финальное предложение, сделанное Продавцом какому-либо лицу

Корпус 2

СЕКЦИЯ 3 ЭТАЖ 2-16

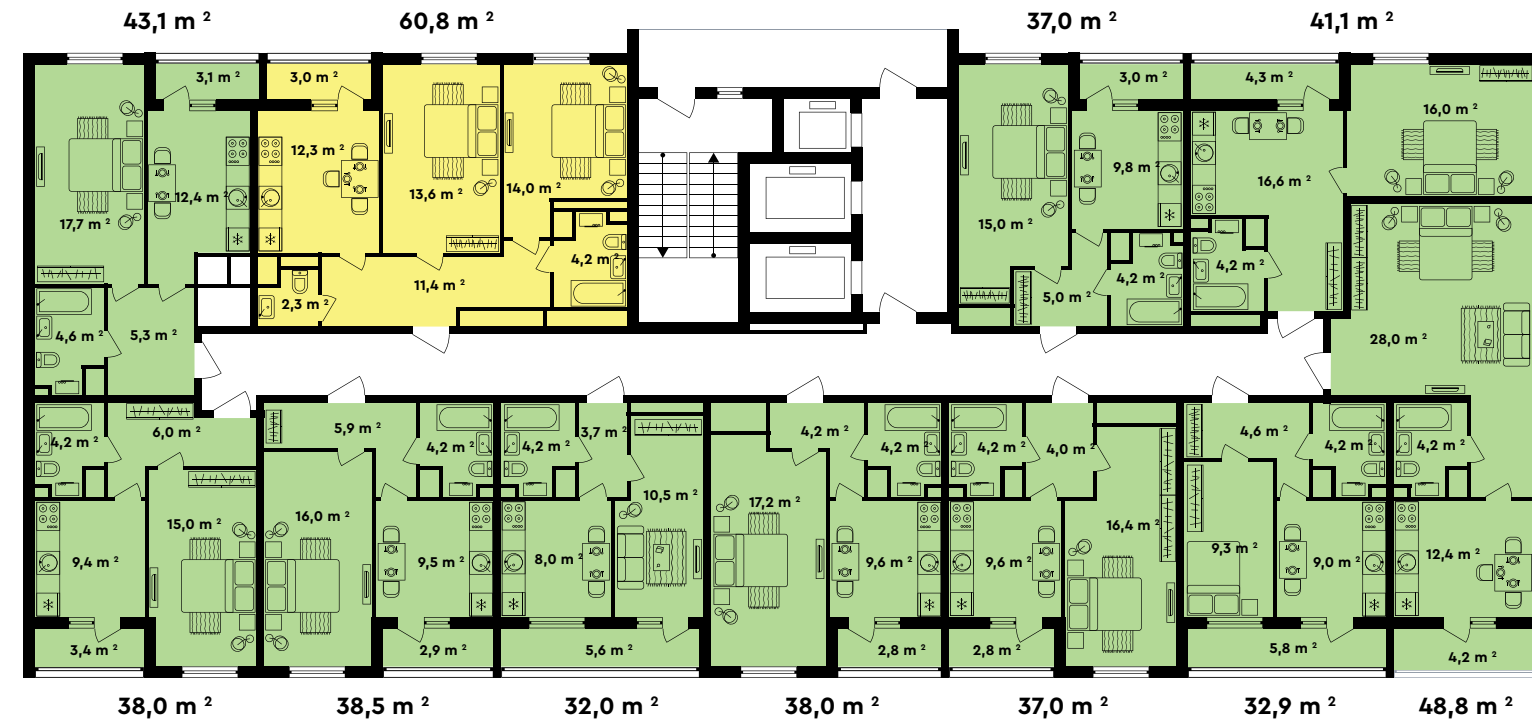
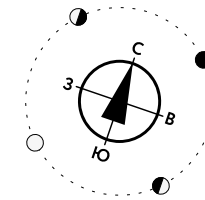


1-комнатная 2-комнатная

*данные планировочные решения предоставлены для предварительного ознакомления и не должны расцениваться как финальное предложение, сделанное Продавцом какому-либо лицу

Корпус 2

СЕКЦИЯ 3 ЭТАЖ 17-25

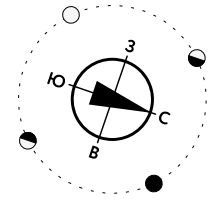


1-комнатная 2-комнатная

*данные планировочные решения предоставлены для предварительного ознакомления и не должны расцениваться как финальное предложение, сделанное Продавцом какому-либо лицу

Корпус 3

СЕКЦИЯ 1 ЭТАЖ 1

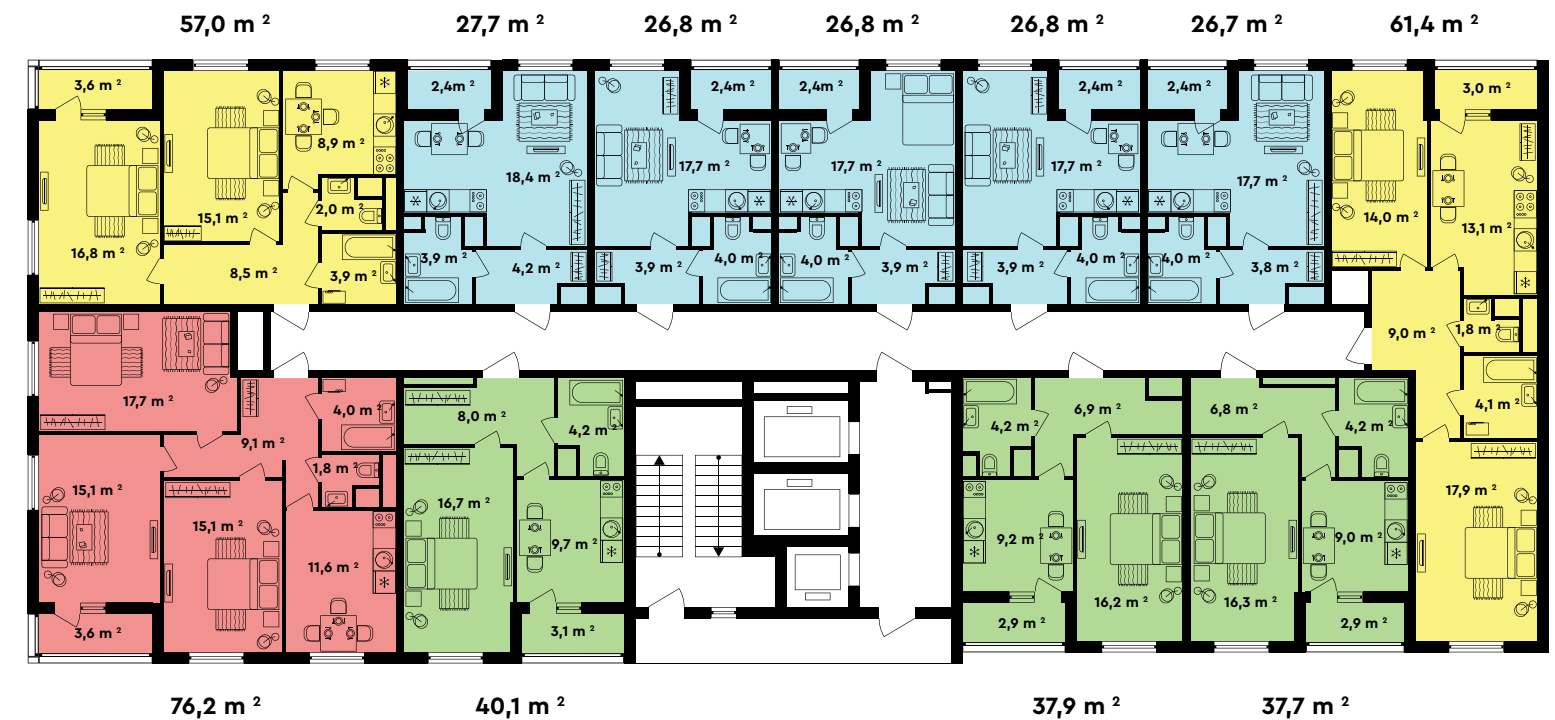
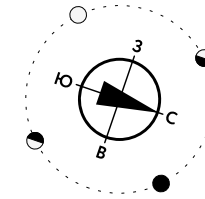


- Студия
- 2-комнатная
- 1-комнатная
- 3-комнатная

*данные планировочные решения предоставлены для предварительного ознакомления и не должны расцениваться как финальное предложение, сделанное Продавцом какому-либо лицу

Корпус 3

СЕКЦИЯ 1 ЭТАЖ 2-12

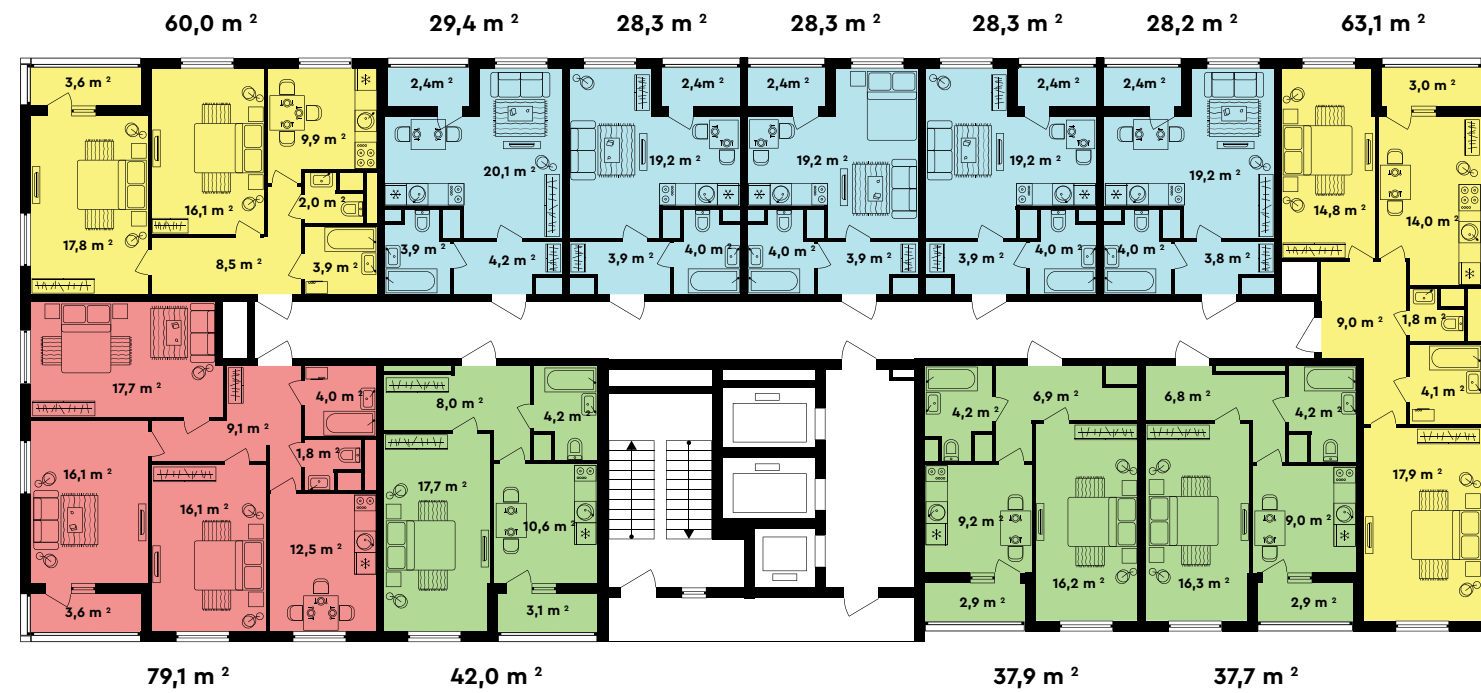
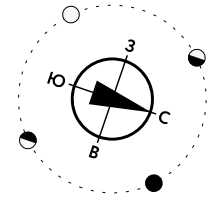


- Студия
- 2-комнатная
- 1-комнатная
- 3-комнатная

*данные планировочные решения предоставлены для предварительного ознакомления и не должны расцениваться как финальное предложение, сделанное Продавцом какому-либо лицу

Корпус 3

СЕКЦИЯ 1 ЭТАЖ 13-19

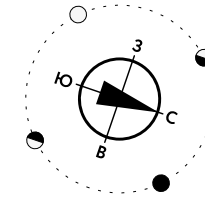


- Студия
- 2-комнатная
- 1-комнатная
- 3-комнатная

*данные планировочные решения предоставлены для предварительного ознакомления и не должны расцениваться как финальное предложение, сделанное Продавцом какому-либо лицу

Корпус 3

СЕКЦИЯ 2 ЭТАЖ 2

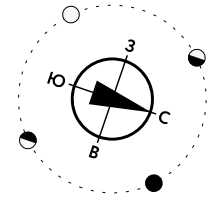


- Студия
- 2-комнатная
- 1-комнатная
- 3-комнатная

*данные планировочные решения предоставлены для предварительного ознакомления и не должны расцениваться как финальное предложение, сделанное Продавцом какому-либо лицу

Корпус 3

СЕКЦИЯ 2
ЭТАЖ 3-12

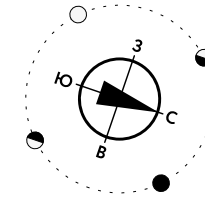


- Студия
- 2-комнатная
- 1-комнатная
- 3-комнатная

*данные планировочные решения предоставлены для предварительного ознакомления и не должны расцениваться как финальное предложение, сделанное Продавцом какому-либо лицу

Корпус 3

СЕКЦИЯ 2
ЭТАЖ 13-15

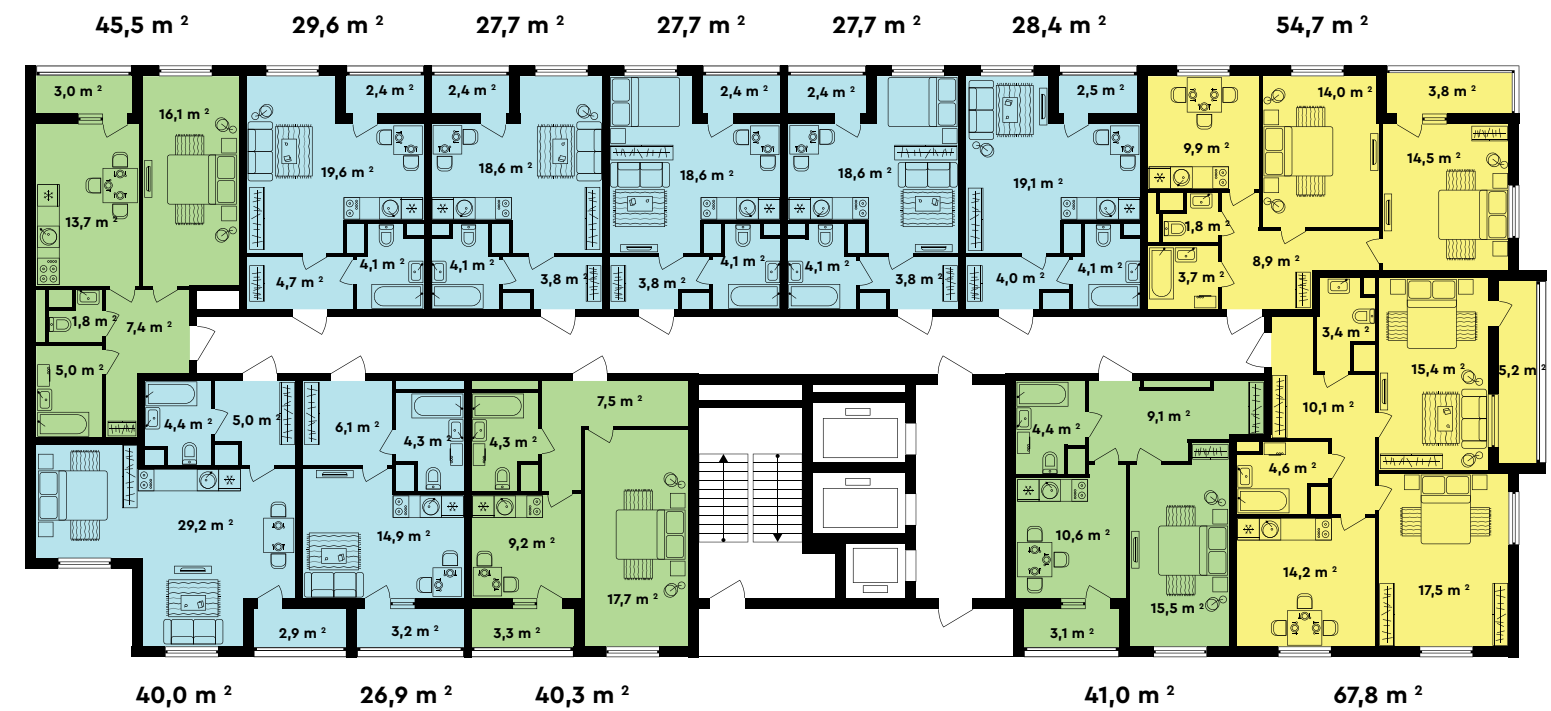
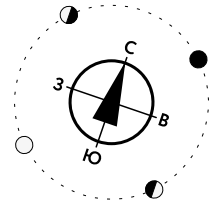


- Студия
- 2-комнатная
- 1-комнатная
- 3-комнатная

*данные планировочные решения предоставлены для предварительного ознакомления и не должны расцениваться как финальное предложение, сделанное Продавцом какому-либо лицу

Корпус 3

СЕКЦИЯ 3 ЭТАЖ 2-12

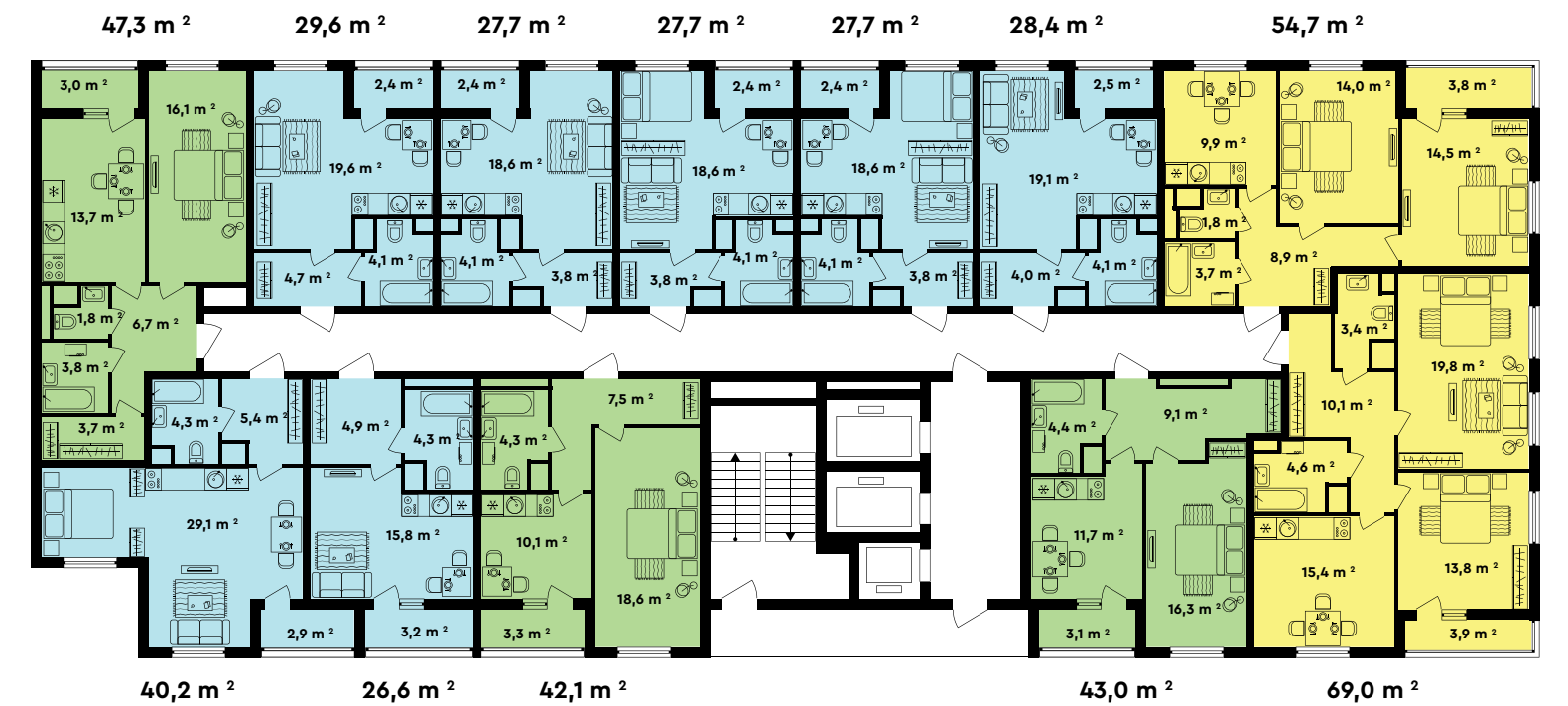
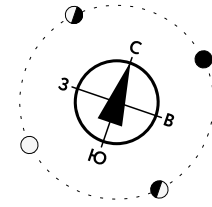


- Студия
- 2-комнатная
- 1-комнатная

*данные планировочные решения предоставлены для предварительного ознакомления и не должны расцениваться как финальное предложение, сделанное Продавцом какому-либо лицу

Корпус 3

СЕКЦИЯ 3 ЭТАЖ 13-19

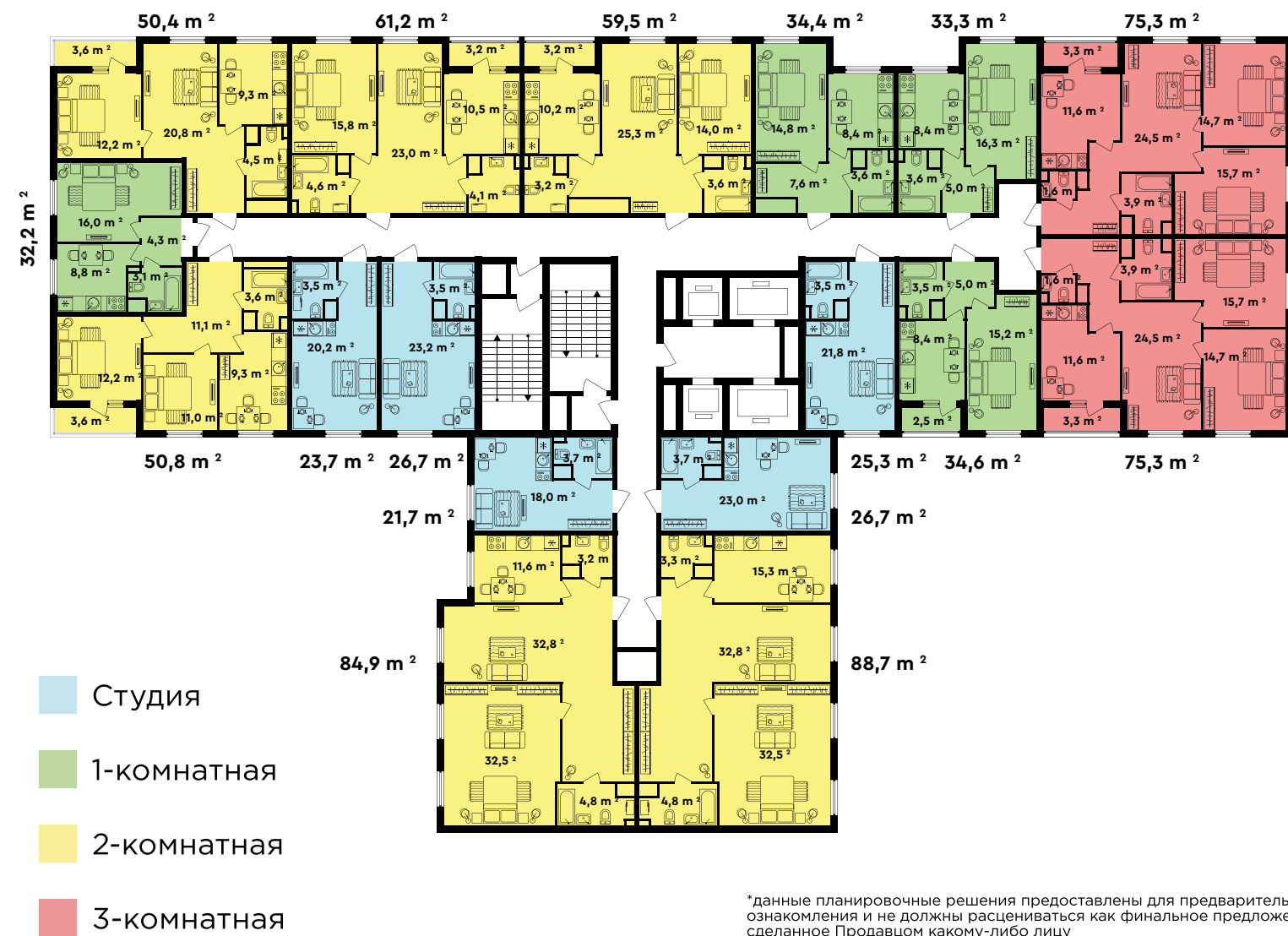
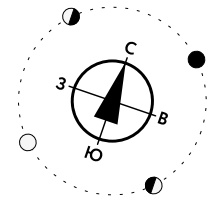


- Студия
- 2-комнатная
- 1-комнатная

*данные планировочные решения предоставлены для предварительного ознакомления и не должны расцениваться как финальное предложение, сделанное Продавцом какому-либо лицу

Корпус 4

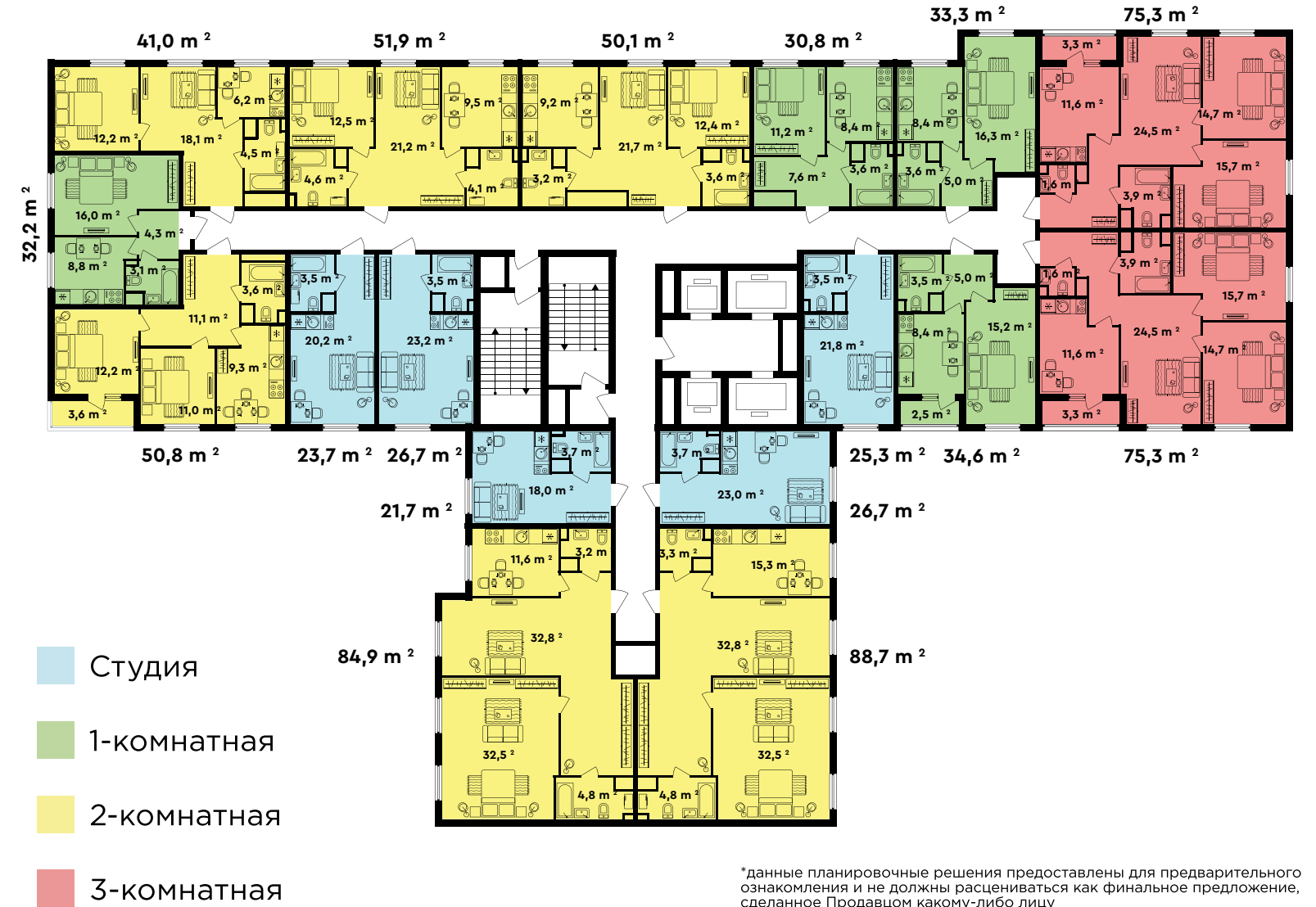
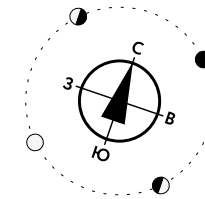
СЕКЦИЯ 1
ЭТАЖ 3-6



*данные планировочные решения предоставлены для предварительного ознакомления и не должны расцениваться как финальное предложение, сделанное Продавцом какому-либо лицу

Корпус 4

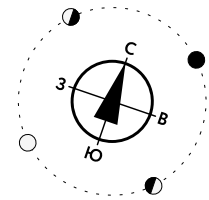
СЕКЦИЯ 1
ЭТАЖ 7



*данные планировочные решения предоставлены для предварительного ознакомления и не должны расцениваться как финальное предложение, сделанное Продавцом какому-либо лицу

Корпус 4

СЕКЦИЯ 1
ЭТАЖ 8-11

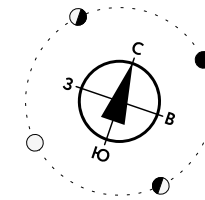


- Студия
- 1-комнатная
- 2-комнатная
- 3-комнатная

*данные планировочные решения предоставлены для предварительного ознакомления и не должны расцениваться как финальное предложение, сделанное Продавцом какому-либо лицу

Корпус 4

СЕКЦИЯ 1
ЭТАЖ 12-25

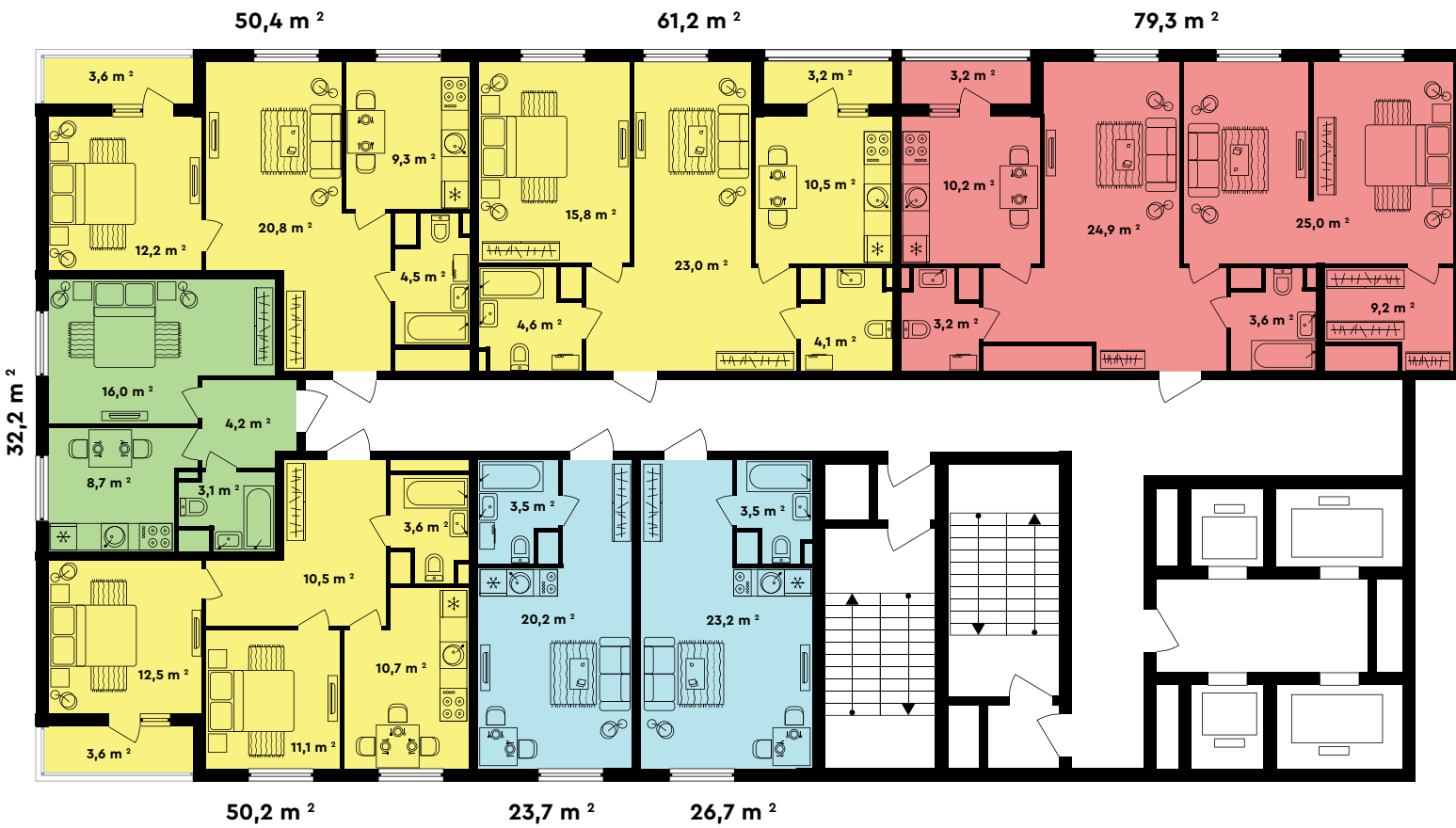
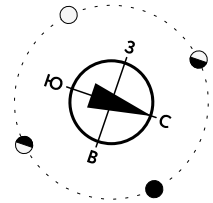


- Студия
- 1-комнатная
- 2-комнатная
- 3-комнатная

*данные планировочные решения предоставлены для предварительного ознакомления и не должны расцениваться как финальное предложение, сделанное Продавцом какому-либо лицу

Корпус 4

СЕКЦИЯ 1
ЭТАЖ 26

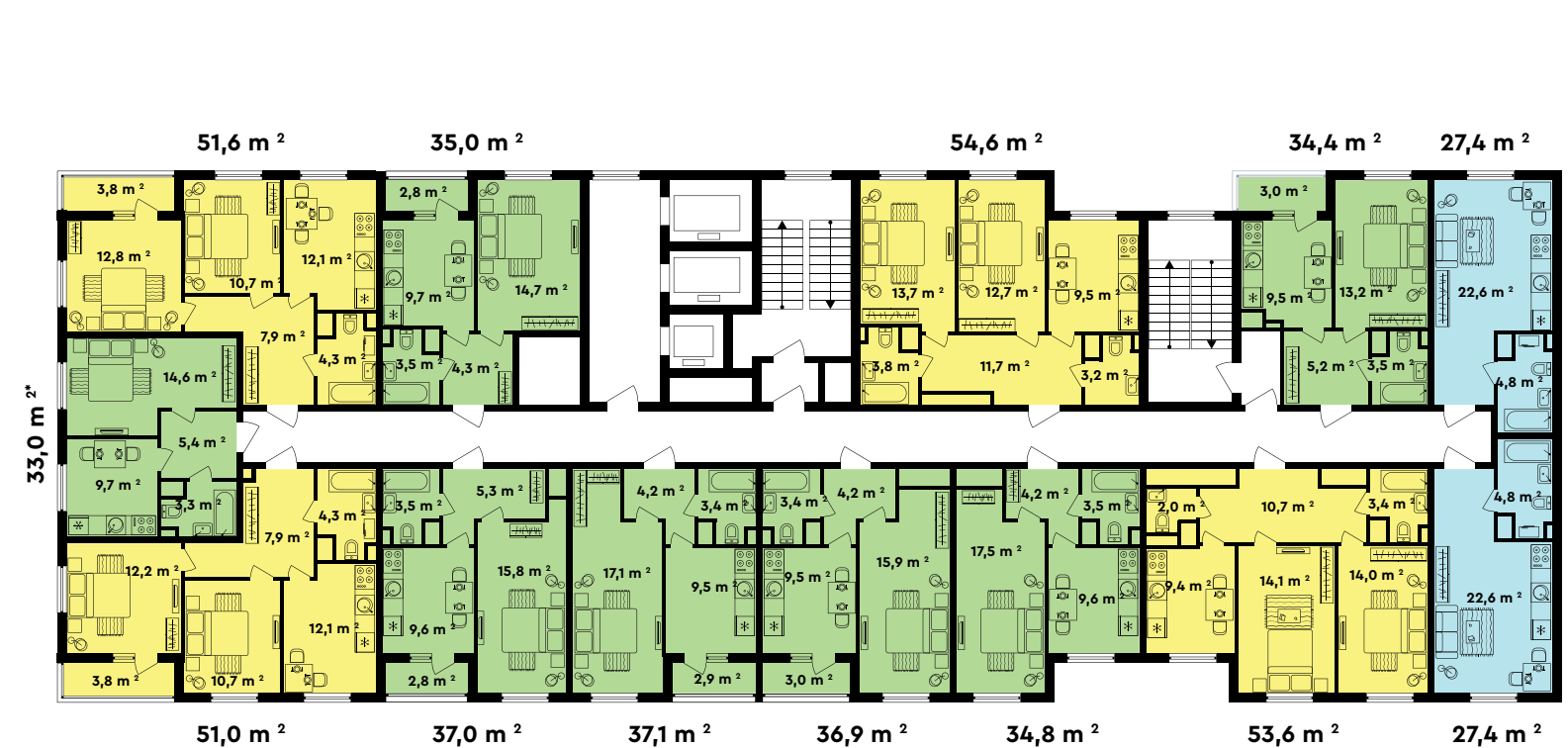
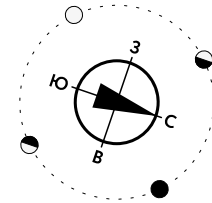


- Студия
- 2-комнатная
- 1-комнатная
- 3-комнатная

*данные планировочные решения предоставлены для предварительного ознакомления и не должны расцениваться как финальное предложение, сделанное Продавцом какому-либо лицу

Корпус 4

СЕКЦИЯ 2
ЭТАЖ 2 / 4-11

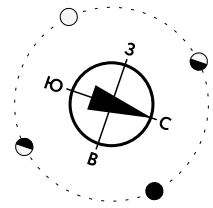


- Студия
- 2-комнатная
- 1-комнатная

*данные планировочные решения предоставлены для предварительного ознакомления и не должны расцениваться как финальное предложение, сделанное Продавцом какому-либо лицу

Корпус 4

СЕКЦИЯ 2 ЭТАЖ 3

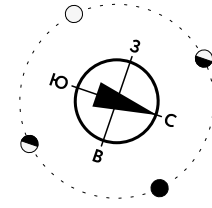


- Студия
- 2-комнатная
- 1-комнатная

*данные планировочные решения предоставлены для предварительного ознакомления и не должны расцениваться как финальное предложение, сделанное Продавцом какому-либо лицу

Корпус 4

СЕКЦИЯ 2 ЭТАЖ 12-16



- Студия
- 2-комнатная
- 1-комнатная

*данные планировочные решения предоставлены для предварительного ознакомления и не должны расцениваться как финальное предложение, сделанное Продавцом какому-либо лицу



О застройщике

Начав свою историю в Вологде в 2013 году, добившись успеха в Санкт-Петербурге, к концу десятилетия компания Seven Suns Development пришла в столицу России, чтобы познакомить москвичей со своей концепцией «Светлый мир». Это жилье, которое возвращает нас к традиционным ценностям: цивилизованности, спокойствию и добрососедству – культуре совместного проживания. Для этого во всех проектах «Светлый мир» вы найдете неординарное оформление фасадов; дворы без машин, но с детскими и спортивными площадками; специально отведенные места для стоянки автомобилей (подземные или надземные), отделку в квартирах, видеонаблюдение на территории, детские сады и школы, магазины и кафе. Но это не значит, что все наши жилые комплексы одинаковы. У каждого есть свои неповторимые черты.

2013 **«Светлый мир «Мы вместе!»**
Вологда, микрорайон «Можайский»
Сдан в 2013 году, заселен
Первый жилой комплекс компании!

2014 **«Светлый мир «Музыкант»**
Вологда, микрорайон «Можайский»
Сдан в 2014 году, заселен
Пионер концепции «Светлый мир», доказавший, что недорогое жилье может быть нескучным и комфортным!

2016 **«Светлый мир «Вдвоем...»**
Вологда, 5-й микрорайон
Сдан в 2016 году, заселен
Новостройка первой задала новый уровень жилья комфорт-класса в городе: здесь появились меблированные квартиры!

«Светлый мир «Я-Романтик...»
Санкт-Петербург, Василеостровский район
Все корпуса заселены
На территории беседки для барбекю, вид на Финский залив, собственный детский сад с бассейном!

2018 **«Светлый мир «О'Юность...»**
Санкт-Петербург, Невский район
Сдан в 2018 году, заселен
Восемь корпусов, 4 390 квартир, и половина из них имеет вид на Неву!

2020 **«Светлый мир «Внутри...»**
Санкт-Петербург, Курортный район
Сданы и заселены 7 корпусов
Два в одном: апарт-комплекс и курорт! Семь изогнутых морской волной корпусов более чем на тысячу апартаментов с террасами на первых этажах и эксплуатируемыми кровлями (для занятий йогой, например).
На территории комплекса есть ресторан, пекарня, даже пляж. И, конечно, те самые сосны на морском берегу, о которых так мечтал Виктор Цой!

2021 **«Светлый мир «Тихая гавань...»**
Санкт-Петербург, Василеостровский район
Сдан в 2021 году
Сердце рекреационного кластера – намывных территорий Васильевского острова.
Максимально ориентирован на проживание всей семьей: только просторные квартиры, рядом благоустраивают каскад тематических парков – от медитативных зон отдыха до аттракционов!

«Светлый мир «Жизнь...»
Санкт-Петербург, Московский район
Сдана 2-я очередь
«Светлое кафе» на территории и даже собственный торговый центр!

«Светлый мир «Сказочный лес...»
Москва, Ярославский район (в границах МКАД)
Жилой комплекс в окружении природного ландшафта, собственная инфраструктура и никакой суеты мегаполиса!

«Светлый мир «В стремлении к свету...»
Москва, район Лианозово (в границах МКАД)
Опции премиального жилья по комфортной цене: панорамное остекление всей квартиры на верхних этажах, окна в пол на всех лоджиях, келлеры!

«Светлый мир «Станция «Л»...»
Москва, район Люблино (в границах МКАД)
Новый взгляд на знакомую локацию: яркие новостройки в районе с отлаженной инфраструктурой!

«Светлый мир «БиоПолис»
Московская обл., г.п. Горки Ленинские, пос. Мещерино.
Малозэтажный жилой комплекс. Идеальное сочетание благоприятной экологической среды, многофункциональной инфраструктуры и авторской архитектурной составляющей.

2022

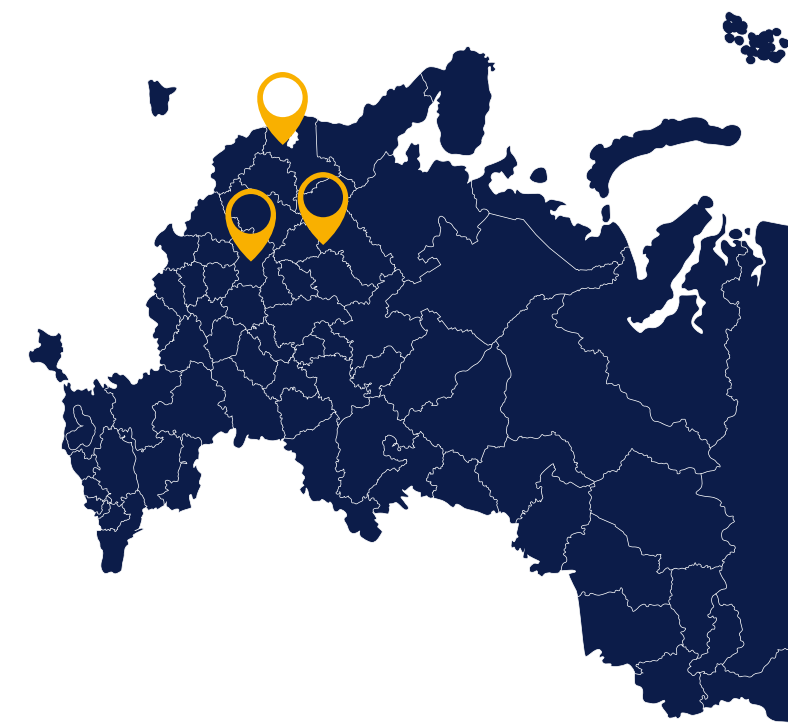
НАДЕЖНАЯ КОМПАНИЯ:

СТАБИЛЬНО В **ТОП-50**
ЗАСТРОЙЩИКОВ СТРАНЫ

РАБОТАЕМ В МОСКВЕ,
САНКТ-ПЕТЕРБУРГЕ И ВОЛОГДЕ
С 2013 ГОДА

ПОСТРОЕНО, СДАНО
И ЗАСЕЛЕНО **34 ДОМА** –
БОЛЕЕ 2 МИЛЛИОНОВ КВАДРАТНЫХ
МЕТРОВ ЖИЛЬЯ И КОММЕРЧЕСКИХ
ПОМЕЩЕНИЙ

СТРОИТСЯ **20 ДОМОВ** –
15 ТЫСЯЧ КВАРТИР
ОБЩЕЙ ПЛОЩАДЬЮ ПОРЯДКА
1 МИЛЛИОНА КВАДРАТНЫХ МЕТРОВ



8 ЗАСЕЛЕННЫХ КВАРТАЛОВ
В САНКТ-ПЕТЕРБУРГЕ
И ВОЛОГДЕ



4 КВАРТАЛА В СТАДИИ
СТРОИТЕЛЬСТВА, В ТОМ
ЧИСЛЕ С УЖЕ СДАННЫМИ
ОЧЕРЕДЯМИ:







Центральный офис продаж:
129110, г. Москва, Олимпийский
проспект,
дом 16, строение 5,
Бизнес-центр «Олимпик Холл»

Адрес жилого комплекса
«Светлый мир «Сказочный лес...»
г. Москва
ул. Лосиноостровская, владение 45

+7 (499) 777-20-20
sevensuns.ru
skazochniyles.ru

